



ECHIQUEUR MAJOR SRI GROWTH EUROPE FUND B

MAI 2024 (données au 31/05/2024)



Echiquier Major SRI Growth Europe Fund est un OPC de sélection de titres ("stock-picking"). Son univers d'investissement est celui des grandes valeurs européennes de croissance, présentant des positions affirmées de leadership dans leur secteur.



22 M€
Actif net



200,48 €
Valeur liquidative

Valeur liquidative publiée sur le site fundinfo.com

Horizon de placement conseillé

5 ans



Gérants

Adrien Bommelaer, Paul Merle, Marion Cohet Boucheron

Caractéristiques

Type	Sicav (compartiment)
Sicav	Echiquier Fund
Création de la Sicav	08/10/2013
Durée de vie	Indéterminée
Création du compartiment	08/11/2013
Date de 1ère VL	08/11/2013
Code ISIN	LU0969070365
Code Bloomberg	ECMELAE LX
Devise de cotation	EUR
Affectation des résultats	Capitalisation
Indice*	MSCI EUROPE NR
Classification SFDR	Article 8

*L'indice du compartiment n'est pas aligné avec les caractéristiques ESG promues par le compartiment.

Conditions financières

Frais d'entrée	3% max. non acquis au compartiment
Frais de sortie	Néant
Frais de gestion	1,75% TTC max.
Commission de surperformance	Non
Swing pricing	Non
Min. de souscription	Néant
Frais au 30/09/2023	
Frais de gestion et autres frais administratifs et d'exploitation	1,92%
Coûts de transaction	0,17%
Frais de surperformance	Non

Informations opérationnelles

Valorisation	Quotidienne
Cut-off	10:00
Règlement	J+2
Valorisateur	BNP Paribas Luxembourg
Dépositaire	BNP Paribas Luxembourg
Décimalisation	Millièmes

Indicateur de risque

Risque le plus faible

Risque le plus élevé



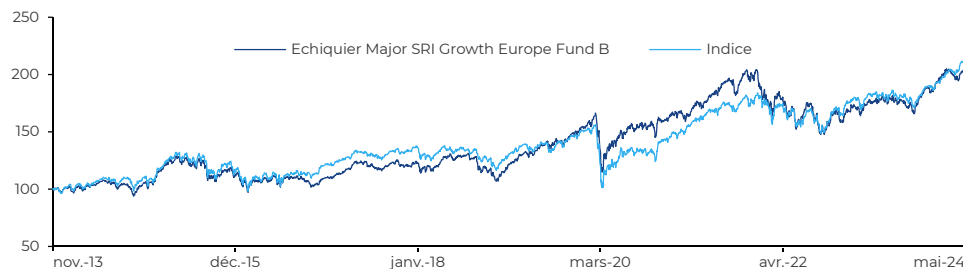
Risque(s) important(s) pour l'OPC non pris en compte dans cet indicateur : risque de crédit, garantie. La catégorie de risque associée à cet OPC n'est pas garantie et pourra évoluer dans le temps.

Commentaire du gérant

Echiquier Major SRI Growth Europe Fund B progresse de 2,35% sur le mois et de 6,47% depuis le début de l'année.

Les marchés ont rebondi en mai portés par la stabilisation des taux longs américains et de bonnes publications. Les secteurs cycliques ou value tels que les financières, les industrielles et l'immobilier surperforment alors que l'énergie et le luxe sont en retrait. Dans ce contexte, le fonds sous-performe. Parmi les meilleurs contributeurs, NOVO NORDISK a relevé ses perspectives pour 2024 et affiche sa confiance dans ses capacités à augmenter sa production pour faire face au succès de Wegovy. On retrouve également nos expositions aux semiconducteurs comme INFINEON ou ASML dans le sillage des bonnes publications dans la technologie américaine notamment de NVIDIA. AMADEUS progresse après les mauvais résultats d'AMERICAN AIRLINES qui avait fait le choix stratégique de désintermédier la technologie d'AMADEUS, ce qui semble être un échec cuisant. A l'opposé, STRAUMANN a publié de bons résultats mais le marché s'inquiète du ralentissement aux Etats-Unis lié aux taux d'intérêt plus élevés alors que le financement des implants y est majoritairement financé à crédit. ACCENTURE est pénalisé par des publications décevantes dans le secteur des logiciels en particulier de SALESFORCE alors que les valeurs du luxe font l'objet de prises de profit.

Evolution du compartiment et de son indice depuis la création (base 100)

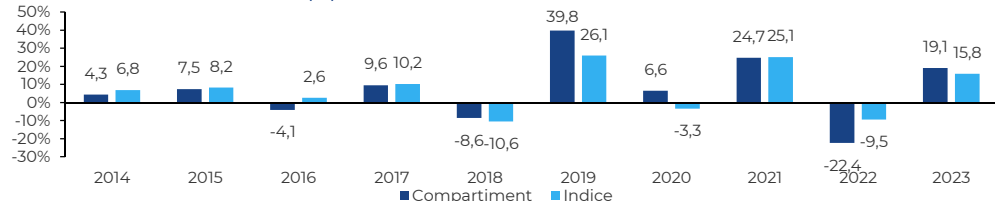


Indice : source Bloomberg

Performances (%)

	1 mois	YTD	1 an	3 ans	5 ans	10 ans	Depuis la création
Compartiment	+2,4	+6,5	+14,0	+4,5	+9,0	+6,5	+6,8
Indice	+3,3	+10,1	+17,5	+8,4	+9,6	+6,8	+7,3

Performances calendaires (%)



Source : La Financière de l'Echiquier, Bloomberg

Les performances passées ne sont pas indicatives des performances futures. Les rendements indiqués sont nets de frais de gestion mais bruts d'impôts pour l'investisseur. Les performances du compartiment et celles de l'indice de référence sont calculées coupons nets réinvestis. Le calcul tient compte de tous les frais et commissions. Les performances sont calculées en euros.

Autres indicateurs de risque

	1 an	3 ans	5 ans	10 ans	Depuis la création
(pas hebdomadaire)					
Volatilité du compartiment	12,4	15,7	18,1	16,1	15,8
Volatilité de l'indice	11,3	13,6	17,8	16,3	16,1
Ratio de Sharpe	1,0	0,4	0,6	0,5	0,5
Beta	1,0	1,0	0,9	0,9	0,9
Corrélation	0,9	0,9	0,9	0,9	0,9
Ratio d'information	-0,5	-0,5	-0,1	0	-0,1
Tracking error	5,6	7,5	7,4	6,5	6,3
Max. drawdown du compartiment	-8,8	-27,7	-31,3	-31,3	-31,3
Max. drawdown de l'indice	-8,3	-19,5	-35,3	-35,3	-35,3
Recouvrement (en jours ouvrés)	19,0	364,0	201,0	201,0	201,0

L'indicateur synthétique de risque permet d'apprécier le niveau de risque de ce produit par rapport à d'autres. Il indique la probabilité que ce produit enregistre des pertes en cas de mouvements sur les marchés ou d'une impossibilité de notre part de vous payer. Nous avons classé le produit dans la classe de risque 4 sur 7, qui est une classe de risque entre basse et moyenne. Autrement dit, les pertes potentielles liées aux futurs résultats du produit se situent à un niveau entre faible et moyen et, si la situation venait à se détériorer sur les marchés financiers, il est peu probable que notre capacité à vous payer en soit affectée.

Cet indicateur représente le profil de risque affiché dans le DIC. L'indicateur de risque part de l'hypothèse que vous conservez les parts pendant 5 années. Avertissement : le risque réel peut être très différent si vous optez pour une sortie avant cette échéance, et vous pourriez obtenir moins en retour.

DOCUMENT PROMOTIONNEL - Veuillez-vous référer au glossaire en dernière page pour les termes techniques

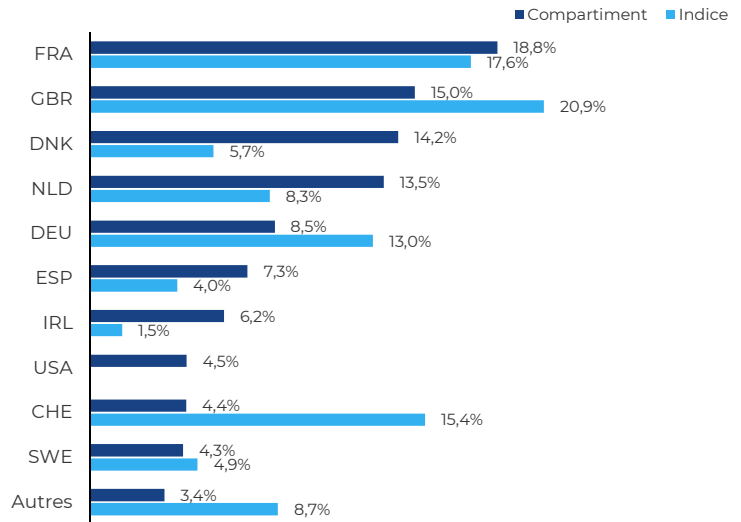
LA FINANCIERE DE L'ECHIQUEUR - SOCIETE DE GESTION DE PORTEFEUILLE - 53, AVENUE D'ENNA - 75116 PARIS - TEL : 01.47.23.90.90 - FAX : 01.47.23.91.91 - www.lfde.com/fr-be
S.A. AU CAPITAL DE 10 047 500 € - SIREN 352 045 454 - R.C.S. PARIS - AGREMENT AMF N° 91004

Profil du compartiment

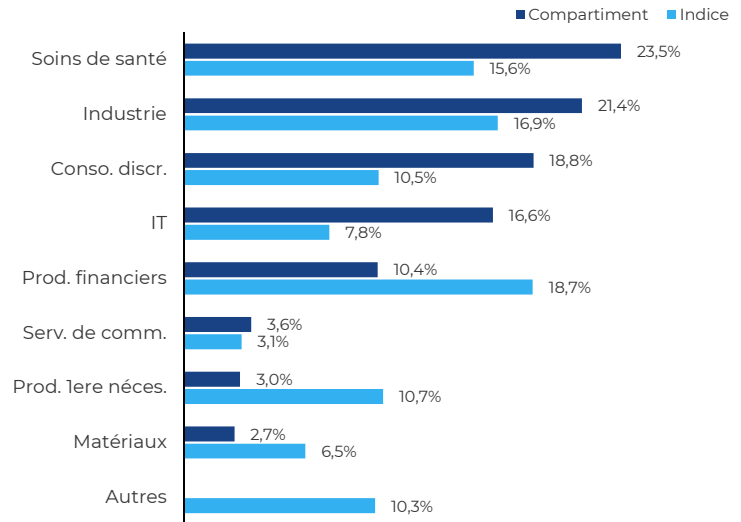
VE/CA 2024	6,7	Poche trésorerie (en % de l'actif net)	0,5%
PER 2024	30,5	Nombre de lignes	31
Rendement	1,7%	Capitalisation moyenne (M€)	164 500
Active share	79,1%	Capitalisation médiane (M€)	58 143

Source : LFDE

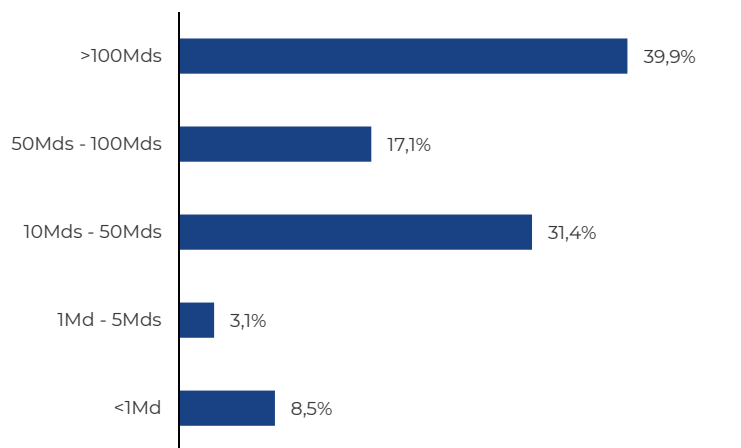
Répartition géographique
(en % de l'actif net hors trésorerie)



Répartition sectorielle (GICS)
(en % de l'actif net hors trésorerie)



Répartition par taille de capitalisation (€)
(en % de l'actif net hors trésorerie)

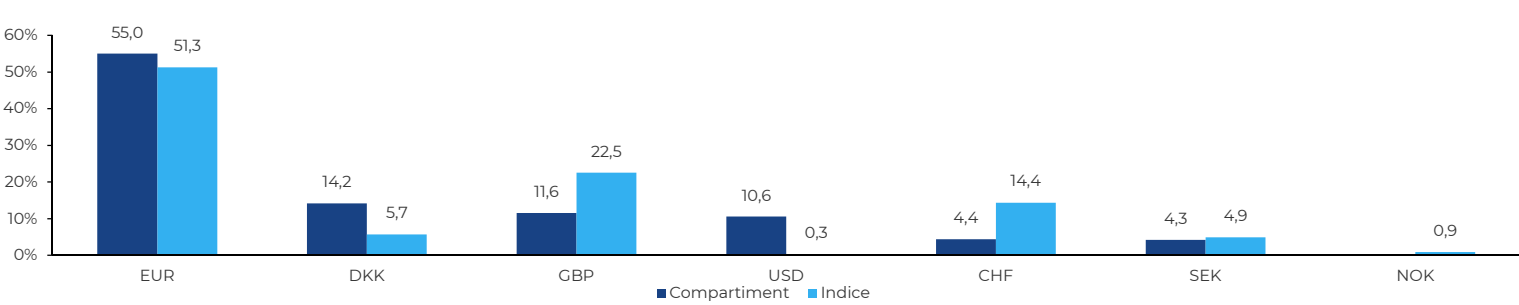


Principales positions

Valeurs	Pays	Secteurs	En % de l'actif net
Novo Nordisk	DNK	Soins de s...	9,0
ASML	NLD	IT	7,1
Wolters Kluwer	NLD	Industrie	4,4
Inditex	ESP	Conso. discr.	4,1
EssilorLuxottica	FRA	Soins de s...	4,1
Legrand	FRA	Industrie	4,0
Accenture	IRL	IT	3,5
Infineon Technologies	DEU	IT	3,4
Ferrari	ITA	Conso. discr.	3,4
RELX	GBR	Industrie	3,4
Poids des 10 premières positions : 46,4%			

Source : LFDE

Répartition par devise

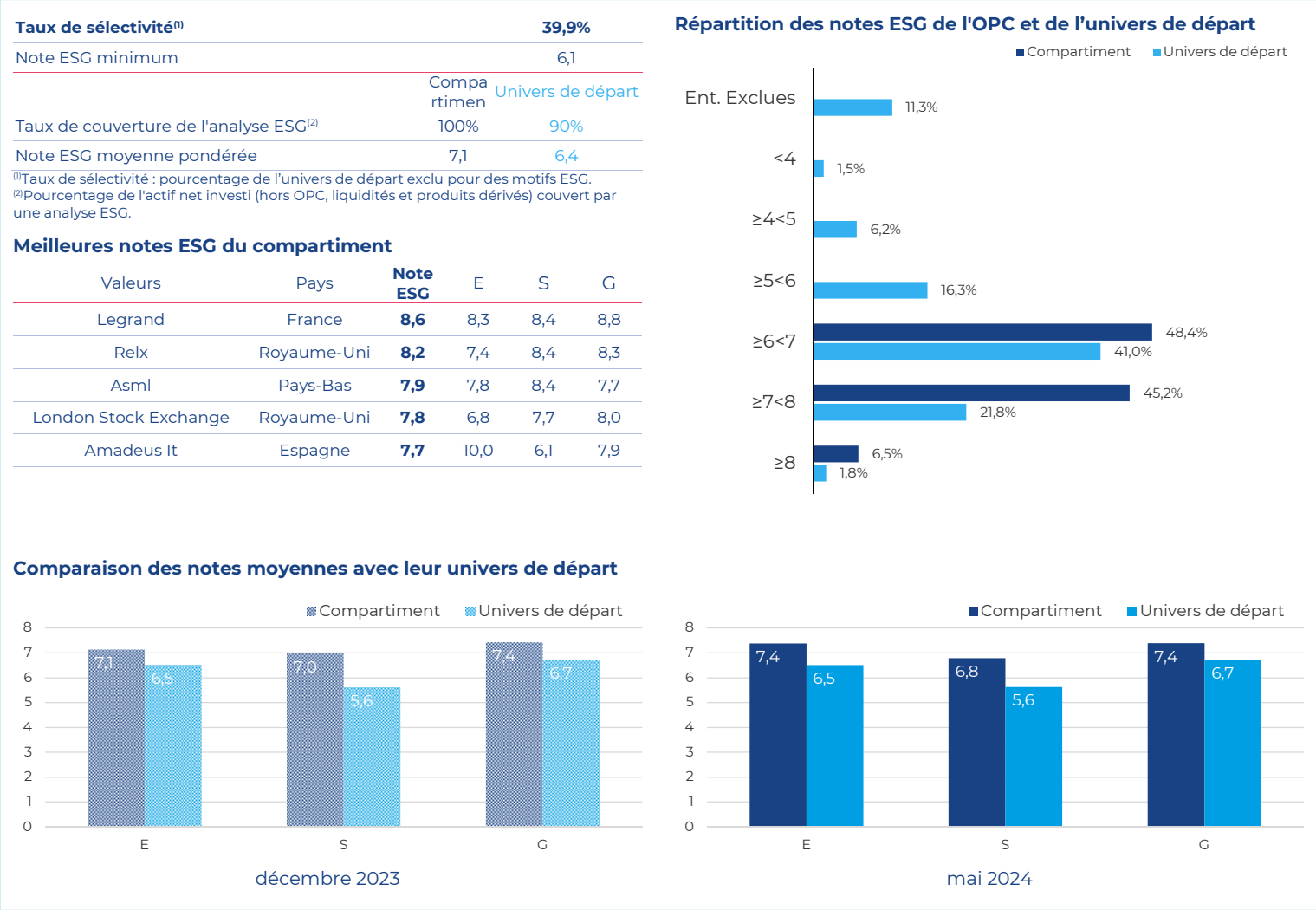


Analyse de performance (mensuelle)

Top 3 contributeurs			Flop 3 contributeurs		
Valeurs	Performance	Contribution	Valeurs	Performance	Contribution
Infineon Technologies	+12,6	+0,4	Accenture	-8,1	-0,3
ASML	+4,6	+0,3	LVMH	-5,1	-0,2
Amadeus IT	+9,3	+0,3	Linde	-4,4	-0,1
Poids des 3 contributeurs : 13,4%			Poids des 3 contributeurs : 9,7%		

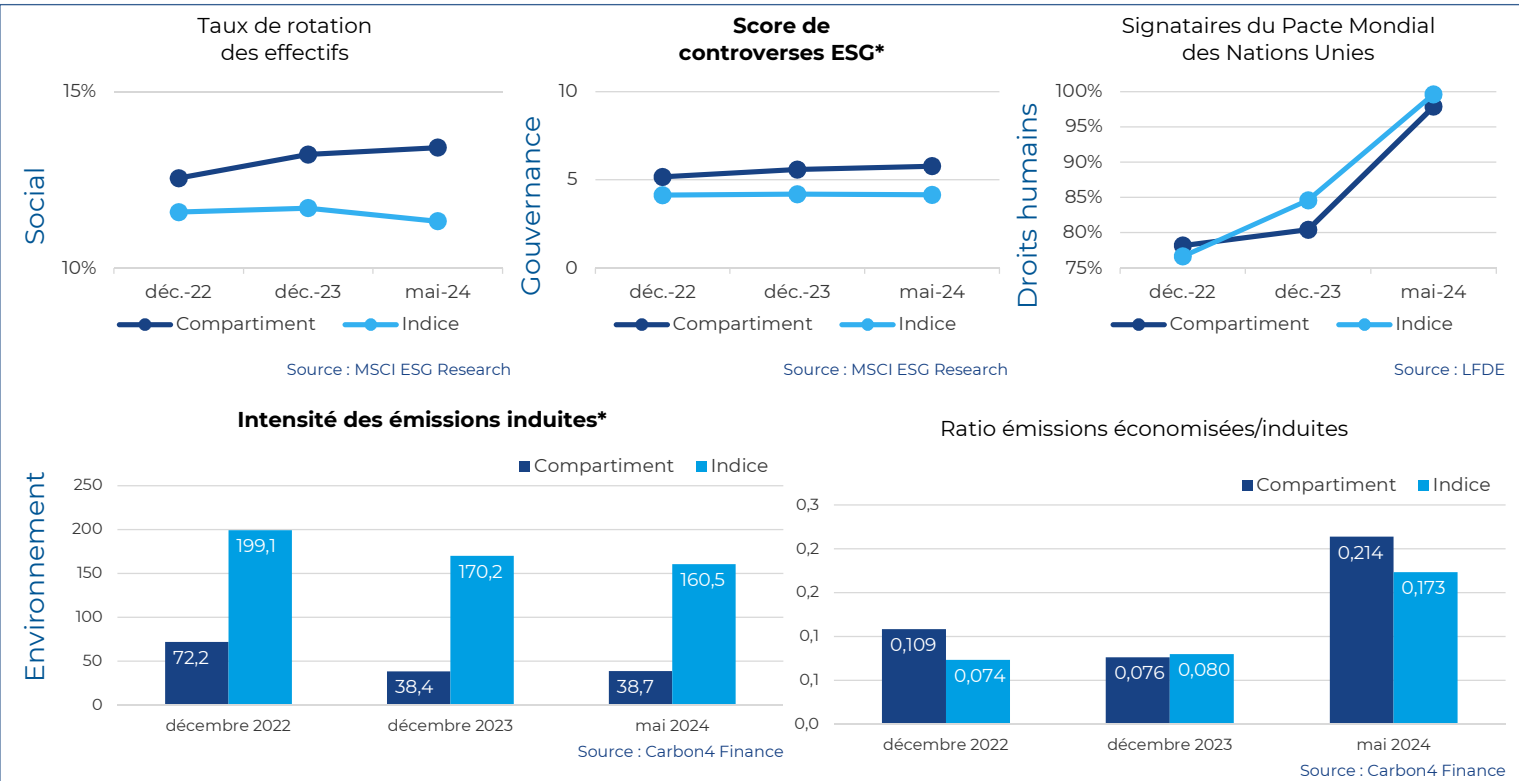
Source : LFDE

Données ESG



Source : La Financière de l'Echiquier et MSCI ESG Research

Indicateurs de performance ESG



* L'OPC s'engage à surperformer son indice de référence sur ces indicateurs.

Méthodologies et taux de couverture

		30/12/2022	29/12/2023	31/05/2024			30/12/2022	29/12/2023	31/05/2024
Taux de rotation des effectifs	Portefeuille	93,8%	95,9%	91,6%	Score de controverses ESG	Portefeuille	100,0%	100,0%	98,4%
	Indice de référence	85,0%	88,0%	86,5%		Indice de référence	100,0%	99,9%	98,2%
					$\text{Score de controverse du portefeuille} = \sum_{i=1}^n \left(\text{Score de controverse}_i \times \text{Poids de l'entreprise en portefeuille}_i \right)$				
		30/12/2022	29/12/2023	31/05/2024			30/12/2022	29/12/2023	31/05/2024
Signataires du Pacte Mondial des Nations Unies	Portefeuille	100,0%	100,0%	100,0%	Données carbone	Portefeuille	98,1%	100,0%	100,0%
	Indice de référence	96,2%	99,8%	99,9%		Indice de référence	98,8%	99,0%	99,0%
					$\text{Intensité carbone du portefeuille} = \sum_{i=1}^n \left(\frac{\text{Valeur de l'investissement}_i}{\text{Actif net de l'OPC}} \times \frac{\text{Emissions carbone Scopes 1, 2 et 3}}{\text{Valeur de l'entreprise}_i} \right)$				
					$\text{Ratio émissions évitées sur émissions induites du portefeuille (CIR)} = \sum_{i=1}^n \left(\frac{\text{Somme des émissions de CO2 économisées}_i}{\text{Somme des émissions de CO2 induites}_i} \times \text{Poids de l'entreprise en portefeuille}_i \right)$				
<p>Nous n'avons rencontré aucune difficulté dans la mesure de ces indicateurs de performance ESG.</p> <p>ESG : critères Environnementaux, Sociaux et de Gouvernance. A La Financière de l'Echiquier, la note de gouvernance compte pour environ 60 % de la note ESG.</p> <p>Pour plus d'information concernant les méthodologies de calcul des indicateurs ESG, et sur notre démarche d'investisseur responsable, veuillez-vous référer à notre code de transparence et aux documents disponibles sur notre site internet à l'adresse suivante : www.lfde.com/fr-be/investissement-responsable/pour-aller-plus-loin/</p> <p>La décision d'investir dans le fonds promu ne doit pas uniquement s'appuyer sur son approche extra-financière et doit tenir compte de toutes les autres caractéristiques du fonds, tels que décrites dans son prospectus.</p> <p>Sources : La Financière de l'Echiquier, The United Nations Global Compact, Carbon4 Finance, MSCI ESG Research</p> <p>Le label ISR d'Etat français, est valable pour une durée limitée et est sujet à une réévaluation. Par ailleurs, son obtention par le compartiment ne signifie ni que celui-ci réponde à vos propres objectifs en matière de durabilité ni que le label corresponde aux exigences des futures règles nationales ou européennes. Pour plus d'information à ce sujet, voyez le site www.fsma.be/fr/finance-durable.</p>									
<h3>Objectif extra-financier du compartiment</h3> <p>Le compartiment intègre systématiquement des critères environnementaux, sociaux et de gouvernance. Cela a un impact sur la sélection des titres en portefeuille.</p> <p>Les exemples d'indicateurs retenus pour chacun des critères E, S et G sont les suivants :</p> <ul style="list-style-type: none">• Indicateurs environnementaux : politique environnementale et actions, résultats des plans d'action mis en place par l'entreprise, exposition des fournisseurs aux risques environnementaux, impact positif ou négatif des produits sur l'environnement.• Indicateurs sociaux : attractivité de la marque employeur, fidélisation des employés, lutte contre la discrimination, protection des salariés, exposition des fournisseurs aux risques sociaux, relations avec la société civile.• Indicateurs de gouvernance : compétence de l'équipe dirigeante, contre-pouvoirs, respect des actionnaires minoritaires, éthique des affaires. <p>Le compartiment cherche à sélectionner les émetteurs les mieux notés d'un point de vue extra-financier au sein de son univers d'investissement (approche « best in universe »).</p> <p>Ce compartiment investit également dans des entreprises qui ont adopté une approche RSE et qui ont une dynamique d'amélioration de leurs pratiques ESG (approche « best effort »).</p> <p>Le Compartiment applique deux filtres extra-financiers dans sa sélection des valeurs : après exclusion des secteurs et pratiques controversés, les actions doivent satisfaire à une exigence minimale de notation ESG. Ces notations sont déterminées par la Société de Gestion et appliquées à l'ensemble du portefeuille. La note ESG est établie sur 10 et est attribuée à chaque émetteur.</p> <p>La note ESG est sur 10 et est attribuée à chaque émetteur.</p> <p>Cette note est déterminée comme suit :</p> <ul style="list-style-type: none">• Gouvernance : la note de Gouvernance représente environ 60 % de la note ESG globale. Il s'agit d'un parti pris historique de La Financière de l'Echiquier qui attache depuis sa création une importance particulière à ce sujet.• Environnement et Social : les critères sociaux et environnementaux sont rassemblés en une note de Responsabilité. Le calcul de celle-ci tient compte du type de société concernée :<ul style="list-style-type: none">• pour les valeurs industrielles : les critères sociaux et environnementaux sont équilibrés au sein de la note de Responsabilité.• pour les valeurs de service : la note "Social" contribue à hauteur de 2/3 dans la note de "Responsabilité" tandis que la note "Environnement" représente 1/3 de la note de "Responsabilité". <p>Cette note peut être réduite en cas de controverse significative. Si la notation d'une société devient inférieure au minimum requis par la Société de Gestion pour le Compartiment, la position dans l'émetteur serait vendue dans le meilleur intérêt des Actionnaires.</p> <p>Pour plus d'information sur notre processus d'intégration ESG, notre Code de Transparence est disponible sur www.lfde.com/fr-be/investissement-responsable/pour-aller-plus-loin.</p>									

Glossaire

Lexique des indicateurs de risque	
Volatilité	Mesure de l'amplitude des variations du cours d'une action, d'un marché ou d'un fonds. Elle est calculée sur une période donnée et permet ainsi d'apprécier la régularité des performances d'une action, d'un marché ou d'un fonds.
Ratio de Sharpe	Indicateur de la rentabilité (marginale) obtenue par unité de risque pris. Si le ratio est négatif : moins de rentabilité que le référentiel. Si le ratio est compris entre 0 et 1 : surperformance avec une prise de risque « trop élevée ». Si le ratio est supérieur à 1 : une surperformance qui ne se fait pas au prix d'un risque « trop élevé ».
Bêta	Indicateur qui correspond à la sensibilité du fonds par rapport à son indice de référence. Pour un bêta inférieur à 1, le fonds sera susceptible de baisser moins que son indice, si le bêta est supérieur à 1 le fonds sera susceptible de baisser plus que son indice.
Ratio d'information	Indicateur synthétique de l'efficacité du couple rendement/risque. Un indicateur élevé signifie que le fonds dépasse régulièrement son indice de référence.
Tracking error	Indicateur permettant de comparer la volatilité du fonds face à celle de son indice de référence. Plus la « tracking error » est élevée, plus le fonds à une performance moyenne éloignée de son indice de référence.
Max. drawdown	Le « max drawdown » (perte successive maximale) mesure la plus forte baisse dans la valeur d'un portefeuille.
Recouvrement (en jours ouvrés)	Délai de recouvrement, qui correspond au temps nécessaire au portefeuille pour revenir à son plus haut niveau (avant le « max drawdown »).
Sensibilité	Variation de la valeur d'un actif lorsqu'une autre donnée varie dans le même temps. Par exemple, la sensibilité taux d'une obligation correspond à la variation de son prix engendrée par une hausse ou une baisse des taux d'intérêts d'un point de base (0,01%).

Lexique de l'analyse financière	
VE/CA	Ratio de valorisation d'entreprise : valeur de l'entreprise/CA (chiffre d'affaires).
PER	Ratio de valorisation d'entreprise : Price Earning Ratio = capitalisation boursière/résultat net.
Consommation discrétionnaire	Par opposition à la consommation de base, elle représente l'ensemble des biens et services considérés comme non essentiels.
Consommation de base	Par opposition à la consommation discrétionnaire, elle représente des biens et services considérés comme essentiels.
Services de communication	Ce secteur regroupe les gérants de réseaux de télécommunication et prestataires de services de communication et de transmission de données.
Pays émergents	On parle de pays émergent pour parler de pays dont la situation économique est en voie de développement. Cette croissance est calculée selon le PIB, les nouvelles entreprises et infrastructures ainsi que le niveau et la qualité de vie des habitants.
Matières premières	Ressource naturelle utilisée dans la production de produits semi-finis ou finis, ou comme source d'énergie.

Lexique de l'analyse crédit	
Obligation « investment grade »	Une obligation est dite « investment grade », c'est-à-dire si sa notation financière par les agences de notation financière est supérieure à BB+.
Obligation « high yield »	Une obligation est dite « high yield », c'est-à-dire à haut rendement, si sa notation financière par les agences de notation financière est inférieure à BBB-.
Duration	Durée de vie moyenne de ses flux financiers pondérée par leur valeur actualisée. Toutes choses étant égales par ailleurs, plus la duration est élevée, plus le risque est grand.
Yield to worst	Rendement le plus mauvais que peut obtenir une obligation, sans que l'émetteur n'aille jusqu'au défaut de paiement.
Rendement (tous call exercés)	Rendement d'une obligation intégrant dans le calcul les dates de « call » éventuelles intégrés à l'obligation. Ces dates de « call » correspondent à des échéances intermédiaires qui donnent la possibilité de rembourser l'emprunt avant sa date de maturité finale.

Lexique de l'analyse extra-financière	
Taux de sélectivité	Taux de sélectivité : pourcentage de l'univers de départ exclu pour des motifs ESG.
Univers de départ	Univers d'investissement (« univers investissable ») répondant aux contraintes du prospectus.
Score de controverse	Ce score de controverse allant de 0 à 10 (0 étant le moins bon score) nous est fourni par MSCI ESG Research. Nous souhaitons mesurer si les entreprises investies dans nos OPC sont mieux-disantes que celles de leur indice de référence en termes de gestion et de survenance de controverses ESG sur des thèmes comme l'environnement, les droits des consommateurs, les droits de l'homme, les droits du travail, la gestion des fournisseurs ainsi que la gouvernance.
Données carbone	Ensemble des données brutes (source Carbon4 Finance) permettant de calculer les différents ratios liés à l'empreintes carbone du fonds : Ratio impact carbone : émissions de CO ₂ économisée et émissions de CO ₂ induites Intensité carbone : Emissions carbonées scope 1, 2 et 3 (le scope 1 représente les émissions directes, le 2 les émissions indirectes liées à l'énergie, le 3 toutes les autres émissions indirectes).
Ratio impact carbone (CIR)	Ratio émissions économisées sur émissions induites calculé par Carbon4 Finance qui correspond au rapport entre les émissions de GES évitées et les émissions de GES induites par une entreprise (en tonnes équivalent CO ₂), dit CIR. Plus le CIR est élevé, plus l'entreprise est pertinente au regard de la transition vers une économie bas carbone. Cet indicateur nous permet d'estimer la pertinence de l'activité d'une entreprise par rapport aux enjeux de lutte contre le changement climatique. Pour une entreprise donnée, un CIR supérieur à 1 implique que l'activité permet d'éviter plus d'émissions de gaz à effet de serre qu'elle n'en induit.
Ratio intensité carbone (WACI)	Intensité carbone est la moyenne pondérée de nos OPC (en comparaison avec leur indice de référence) selon la méthodologie du WACI (Weighted Average Carbon Intensity) de Carbon4 Finance. La formule de calcul est donnée au niveau de l'encart méthodologie ESG.

Pour plus d'information

La Sicav a été créée le 8 octobre 2013 pour une durée indéterminée. Le compartiment a été lancé le 8 novembre 2013.

Ce document, à caractère commercial est avant tout un rapport mensuel sur la gestion et les risque du compartiment. Par ailleurs, il a pour but de vous informer de manière simplifiée sur les caractéristiques du compartiment.

Pour plus d'information sur les caractéristiques et les frais de ce compartiment, nous vous invitons à lire les documents réglementaires (prospectus disponible en anglais et en français et DIC dans les langues officielles de votre pays) disponible gratuitement sur notre site internet www.lfde.com.

Les investisseurs ou investisseurs potentiels sont informés qu'ils peuvent obtenir un résumé de leurs droits dans la langue officielle de leur pays ou en anglais sur la page Informations réglementaires du site internet de la société de gestion www.lfde.com ou directement via le lien ci-dessous : <https://cdn.lfde.com/upload/partner/Droitsdelinvestisseur.pdf>

Information relative au taux de précompte mobilier : pour les parts de distribution, taxation à 30 % des dividendes versés. Pour les parts de capitalisation des fonds investissant plus de 10 % de leur actif net en titres de créances, taxation à 30 % des revenus provenant directement ou indirectement du rendement des titres de créances.

Les investisseurs ou investisseurs potentiels peuvent également déposer une réclamation selon la procédure prévue par la société de gestion. Ces informations sont disponibles dans la langue officielle du pays ou en anglais sur la page Informations réglementaires du site internet de la société de gestion www.lfde.com ou directement via le lien ci-dessous : <https://cdn.lfde.com/upload/partner/Droitsdelinvestisseur.pdf>

Enfin, l'attention de l'investisseur est attirée sur le fait que le gestionnaire ou la société de gestion peut décider de mettre fin aux accords de commercialisation de ses organismes de placement collectif conformément à l'article 93 bis de la directive 2009/65/CE et à l'article 32 bis de la directive 2011/61/UE.